

Service-Datenblatt (10019446)

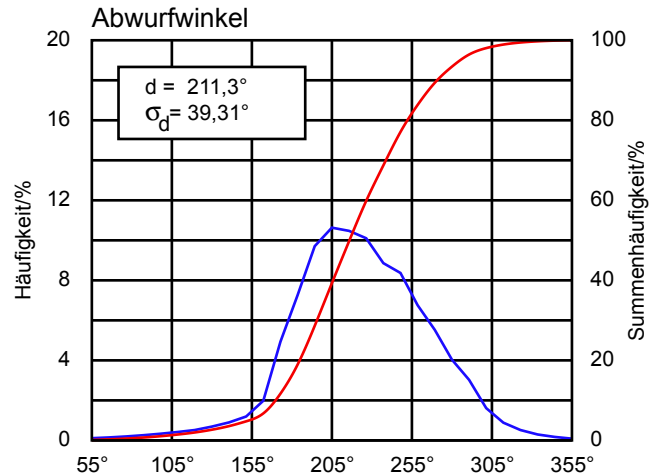
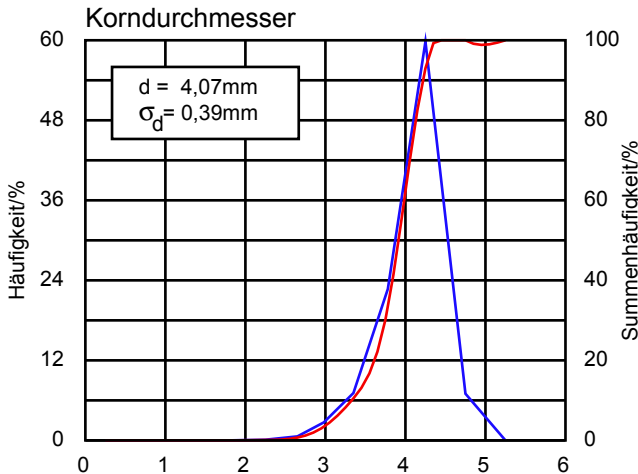
BELOR-EUROFERT GMBH
Mainstraße 5

96052 Bamberg

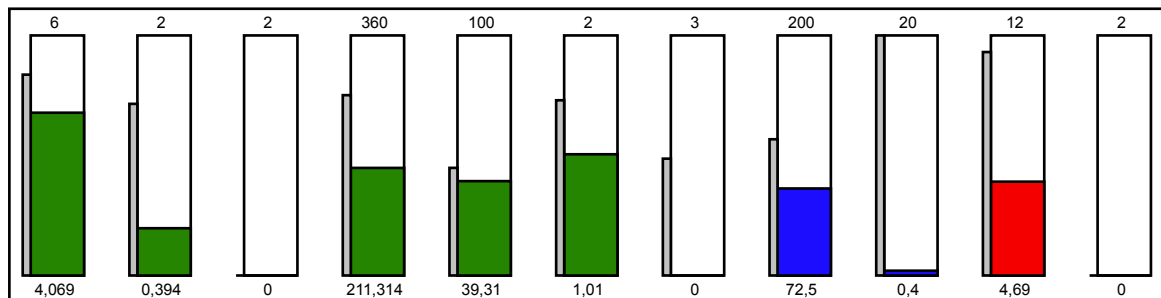
Datum : 2014-12-16

Streugut : **Ammoniumsulfat mit Schwefel AS 21%N + 24%S gran.**

Streuguthersteller : Wuzhoufeng Agricultural Science & Technology Co. Ltd.	Stoff-ID : 434689
Maschinen-Typ : ZAM	Stoffversuchs-ID : 83010410
Korndurchmesser : 4,07 mm	Sachbearbeiter : fbll
Abwurfwinkel : 211,31 °	
Schüttdichte : 1,01 kg/l	
Fließverhalten : 4,69 kg/min	



Stoffdaten (Schwefelsaures Ammoniak)



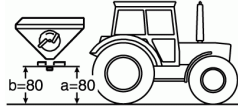
d[mm]	σ_d	K	$\alpha[^\circ]$	σ_d	Ps [kg/l]	Ps/Pr	F[N]	U[%]	m[kg/min]	a
Korndurchmesser	Standardabweichung	Kompaktheit	Abwurfwinkel	Standardabweichung	Schüttdichte	Dichteverhältnis	Kornfestigkeit	Feuchtigkeit	Fließverhalten	Kalibrierfaktor

Bemerkung : ZA-M / OM



Ammoniumsulfat mit Schwefel AS 21%N + 24%S gran. (83010410)

Durchmesser: **4,07mm**
Schüttgewicht: **1,01kg/l**
Mengenfaktor: **0,84**



Achtung! Die angegebenen Einstellungen basieren auf einer 3kg Probe

Scheibe	OM 10-16			OM 18-24				OM 24-36					
Arbeitsbreite[m]	12	15	16	18	20	21	24	24	27	28	30	32	36
Schaufelstellung	26/48	26/48	26/48	22/44	23/44	23/44	25/44	15/44	16/45	16/45	18/46	18/47	19/49

Scheibe	OM 10-16			OM 18-24				OM 24-36						
Grenzabstand[m]	6	7,5	8	9	10	10,5	12	12	13,5	14	15	16	18	
Limiter	Randstreuen	A10	A8	A7	A8	A6	A4	B2	B2	B1	B0	B0	B0	B0
	Grenzstreuen*	A13	A12	A10	A13	A12	A11	B10	B11	B10	B9	B8	B7	B5
	Grabenstreuen* ₂	A13	A15	A14	A15	A14	A14	B12	B12	B12	B12	B11	B10	B8

Scheibe	OM 10-16			OM 18-24				OM 24-36						
Grenzabstand[m]	6	7,5	8	9	10	10,5	12	12	13,5	14	15	16	18	
Hydro	Randstreuen	350	400	450	400	500	500	500	400	500	500	550	600	650
	Grenzstreuen* ₁	250	300	350	300	350	350	400	300	350	350	400	450	500
	Grabenstreuen* ₃	200	250	275	250	275	300	350	275	300	300	350	375	450

Scheibe	TS 5-9					TS 10-14						TS 15-18						TS 4				
Grenzabstand[m]	5	6	7,5	8	9	9	10	10,5	12	13,5	14	12	13,5	14	15	16	18	15	16	18		
Randstreuen	I	C 51	C 52	F 48	F 49		C 49	D 48	D 48				D 40	E 41	E 41				B 28	C 23	D 21	
	II	D 50	E 50	F 51	F 51		D 52	E 52	E 53				E 52	H 55	H 55				A 44	A 53	A 57	
Grenzstreuen*	Schaufel	I	B 47 ₄	C 48 ₄	C 49	C 49	D 50		A 45	A 45	C 46	F 43	F 43				B 51	C 52	E 53			
		II	D 45 ₄	E 45 ₄	E 42	E 42	F 46		A 49	A 50	C 52	F 53	F 53				E 42	F 42	H 42			
Grabenstreuen*	Schaufel	I	B 46 ₄	B 48 ₄	B 49	B 49	C 50		A 44	A 44	B 46	E 43	E 43				A 51	B 52	D 53			
		II	B 45 ₄	D 45 ₄	D 42	D 42	E 46		A 48	A 49	B 52	E 53	E 53				D 42	E 42	G 42			

*Mengenreduzierung beim Grenzstreuen (Grabenstreuen)

Grenzabstand[m]	5-6	7-9	10-11	12-14	15-18
Teilstriche	2 (5)	3 (6)	4 (7)	5 (8)	6 (9)
AMATRON+	25% (30%)	27% (32%)	30% (35%)	35% (40%)	37% (42%)

- 1 Streuscheibendrehzahl auf der Feldseite auf 550 1/min reduzieren 2 Streuscheibendrehzahl 600 1/min
3 Streuscheibendrehzahl auf der Feldseite auf 500 1/min reduzieren 4 Streuscheibendrehzahl 535 1/min

Schieberposition für Mengeneinstellung

Breite		kg/ha																									
		50	75	100	125	150	175	200	225	250	275	300	325	350	375	400	425	450	475	500	550	600	700	800	900	1000	
12	km/h	10	15,5	18,5	21	22,5	24	25,5	27	28	29	30	31	32	33	34	35	35,5	36,5	37,5	38	39,5	41,5	44,5	47	50	53
		12	17	20	22,5	24	26	27,5	28,5	30	31	32,5	33,5	34,5	35,5	36,5	37,5	38,5	39,5	40,5	41,5	43	45	48,5	52	55,5	60
		14	18	21	23,5	25,5	27,5	29	30,5	31,5	33	34,5	35,5	36,5	38	39	40	41	42	43	44,5	46,5	48,5	52,5	57	62,5	71
15	km/h	10	17,5	20,5	22,5	24,5	26	27,5	29	30,5	31,5	33	34	35	36	37	38	39	40	41	42	44	46	49,5	53	57	62
		12	18,5	22	24	26	28	29,5	31	32,5	34	35,5	36,5	38	39	40	41,5	42,5	43,5	44,5	46	48	50	55	60	67	
		14	20	23	25,5	27,5	29,5	31,5	33	34,5	36	37,5	39	40,5	41,5	43	44,5	45,5	47	48	49,5	52	55	61	71		
16	km/h	10	18	21	23	25	27	28,5	30	31	32,5	33,5	35	36	37	38	39	40,5	41,5	42,5	43,5	45,5	47	51	55,5	60	66
		12	19	22,5	24,5	27	28,5	30,5	32	33,5	35	36	37,5	39	40	41,5	42,5	43,5	45	46	47	49,5	52	57	63		
		14	20,5	23,5	26	28,5	30,5	32	34	35,5	37	38,5	40	41,5	43	44,5	45,5	47	48,5	50	51	54	57	64,5			
18	km/h	10	18,5	22	24	26	28	29,5	31	32,5	34	35,5	36,5	38	39	40	41,5	42,5	43,5	44,5	46	48	50	55	60	67	
		12	20	23,5	26	28	30	31,5	33,5	35	36,5	38	39,5	41	42	43,5	45	46	47,5	49	50	53	55,5	62,5			
		14	21	24,5	27,5	29,5	31,5	33,5	35,5	37,5	39	40,5	42	44	45,5	47	48,5	50	51,5	53	55	58,5	62,5				
20	km/h	10	19,5	22,5	25	27	29	31	32,5	34	35,5	37	38	39,5	41	42	43,5	44,5	46	47	48	50,5	53	58,5	66		
		12	21	24	27	29	31	33	35	36,5	38	39,5	41,5	43	44,5	46	47	48,5	50	51,5	53	56,5	60	71			
		14	22	25,5	28,5	31	33	35	37	39	41	42,5	44,5	46	47,5	49,5	51	53	55	56,5	58,5	63,5	71				
21	km/h	10	20	23	25,5	27,5	29,5	31,5	33	34,5	36	37,5	39	40,5	41,5	43	44,5	45,5	47	48	49,5	52	55	61	71		
		12	21	24,5	27,5	29,5	31,5	33,5	35,5	37,5	39	40,5	42	44	45,5	47	48,5	50	51,5	53	55	58,5	62,5				
		14	22,5	26	29	31,5	33,5	36	38	40	41,5	43,5	45,5	47	49	50,5	52,5	54,5	56,5	58,5	61	66,5					
24	km/h	10	21	24	27	29	31	33	35	36,5	38	39,5	41,5	43	44,5	46	47	48,5	50	51,5	53	56,5	60	71			
		12	22,5	26	28,5	31	33,5	35,5	37,5	39,5	41,5	43	45	46,5	48,5	50	52	54	55,5	57,5	60	65					
		14	23,5	27,5	30,5	33	35,5	38	40	42	44,5	46,5	48,5	50,5	52,5	55	57	59,5	62,5	65,5	71						
27	km/h	10	22	25	28	30,5	32,5	34,5	36,5	38,5	40	42	43,5	45	47	48,5	50	52	53,5	55,5	57	61,5	67				
		12	23,5	27	30	32,5	35	37,5	39,5	41,5	43,5	45,5	47,5	49,5	51,5	53,5	55,5	58	60,5	63	67						
		14	24,5	28,5	31,5	34,5	37,5	40	42	44,5	47	49	51,5	54	56,5	59	62,5	66									
28	km/h	10	22	25,5	28,5	31	33	35	37	39	41	42,5	44,5	46	47,5	49,5	51	53	55	56,5	58,5	63,5	71				
		12	23,5	27,5	30,5	33	35,5	38	40	42	44,5	46,5	48,5	50,5	52,5	55	57	59,5	62,5	65,5	71						
		14	25	29	32	35	38	40,5	43	45,5	47,5	50	52,5	55	58	61	64,5	69,5									
30	km/h	10	22,5	26	29	31,5	34	36	38	40	42	44	46	47,5	49,5	51,5	53	55	57	59,5	62	68,5					
		12	24	28	31	34	36,5	39	41,5	43,5	46	48	50	52,5	55	57	60	63	67								
		14	25,5	29,5	33	36	39	41,5	44,5	47	49,5	52	55	57,5	61	64,5	71										
32	km/h	10	23	27	30	32,5	35	37	39	41,5	43,5	45,5	47	49	51	53	55,5	57,5	60	62,5	66						
		12	24,5	28,5	32	35	37,5	40	42,5	45	47	49,5	52	54,5	57	60	63	67,5									
		14	26	30,5	34	37	40	43	45,5	48,5	51	54	57	60,5	64,5	71											
36	km/h	10	24	28	31	34	36,5	39	41,5	43,5	46	48	50	52,5	55	57	60	63	67								
		12	26	30	33,5	36,5	39,5	42	45	47,5	50	53	55,5	59	62,5	67											
		14	27,5	31,5	35,5	39	42	45,5	48,5	51,5	55	58,5	62,5	68													

Was Sie wissen sollten: Auch wenn das Ergebnis der untersuchten Düngeprobe eine eindeutige Aussage über die Einstellwerte des Düngerstreuers zulässt, ist es nicht möglich, dass AMAZONE eine Garantie bezüglich der tatsächlichen Querverteilung auf dem Feld übernimmt. Neben den Stoffeigenschaften des Düngers hängt die tatsächliche Querverteilung von weiteren Faktoren ab, wie z.B. Lagerung des Düngers zwischen der Probenentnahme und der Streuarbeit, Einstellung und Wartungszustand des Streuers oder Fahrverhalten des Schlepperfahrers. Wir empfehlen daher die Überprüfung der Einstellempfehlungen, z.B. mit dem Mobilien Prüfstand.